

O curso de inglês online nº 1 do mundo

Inscriva-se para saber como vamos ajudar você a falar inglês

Primeiro nome *

Sobrenome *

Email *

PARCERIA GLESP & EF ENGLISH LIFE

A Grande Loja Maçonica do Estado de São Paulo – Glesp tem parceria com a **EF English Life**.

Descontos de até **35%** sobre a tabela de valores de cada curso de Inglês, nas modalidades Standard, Standard Plus, Intensive e Master.

Para obter o desconto o requerente deverá acessar pela **Landing Page** criada para o atendimento dos “conveniados GLESP” através do link:

[EF Link - GLESP](#)

Este "Benefício" é aplicável para todos os Maçons (Lojas Jurisdicionadas a GLESP, funcionários da GLESP, Sobrinhos e membros das paramaçônicas “Demolay, Filhas de Jó, Estrelas do Oriente, etc).

Para conhecer as modalidades e cursos da EF

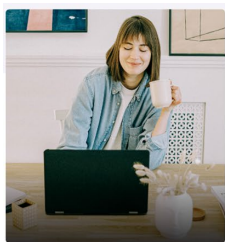
- [EF / inglês para negócios](#)
- [Inglês Geral](#)
- [Inglês para Viagem](#)
- [Preparatório para TOEFL](#)
- [Preparatório para TOEIC](#)

A EF Education First, É maior empresa privada de educação do mundo, comprometidos em fazer uma contribuição positiva para a comunidade global por meio de parcerias importantes.

Em 1996 que uma parceria da Apple com a EF decidiu reunir os principais especialistas em linguística universitária para criar o sistema de aprendizado de idiomas mais avançado do mundo. Assim nascia a EF English Live, já 100% online e com uma metodologia de ensino aperfeiçoada desde 1965.

Hoje são o melhor curso de inglês online para você aprender o idioma

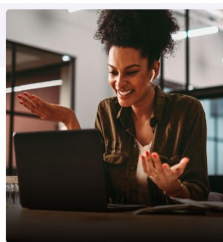
[Saiba Mais](#)



Nível iniciante e básico

Você começou sua jornada no inglês agora. Pode ser que já tenha algum contato prévio com a língua, entenda uma ou outra palavra solta, mas ainda não compreende o contexto de uma frase. Mas pode relaxar que nossos Pro Teachers bilíngues vão ajudar você a dar o primeiro passo rumo a fluência.

Carga horária: 220 horas.



Nível intermediário

Muito bem, você já consegue entender algumas frases e até mesmo arriscar dizer algumas coisas sobre você e sua rotina. Mas falar sobre o passado ou o futuro é um grande mistério ainda? Não tem problema. Temos mais de 5000 horas de lições interativas que vão ensinar tudo que você precisa saber de gramática e vocabulário para avançar nos estudos.

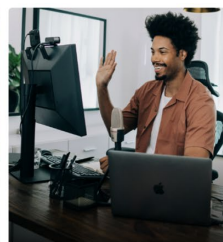
Carga horária: 500 horas



Nível avançado

Agora falta pouco! Você já compreende grande parte das regras gramaticais, consegue ler textos mais complexos e compreender seus filmes favoritos sem legenda com certa tranquilidade. Mas ainda precisa refinar uma ou outra regra e se aprofundar no vocabulário. É pra isso que nossos Pro Teachers estão aqui, para montar aulas particulares alinhadas às suas necessidades!

Carga horária: 200 horas



Nível pós-avançado

Você chegou lá! Tem um bom domínio das regras e compreende bem tanto o inglês escrito quanto o falado. Mas ainda tem aquele medinho na hora de falar e precisa trabalhar a sua confiança, certo? Conte com nossas aulas em grupo! Elas acontecem a cada 30 minutos e você pode praticar com alunos no mesmo nível que você.

Carga horária: 200 horas

Para obter acesso aos cursos e desconto favor utilizar o link da Landing Page